

KELCH

i-tec[®] SLOTT

der einzige
Allschaft-
schrumpfer
von h9 bis h6 ist alles drin



Besuchen Sie uns auf der
EMO in Halle 4, Stand E14

Kelch & Linka GmbH
Wiesenstraße 64
73614 Schomdorf

Tel. 07181 / 925-0
Fax 07181 / 925-200
www.kelch.de

Qualitätssicherung

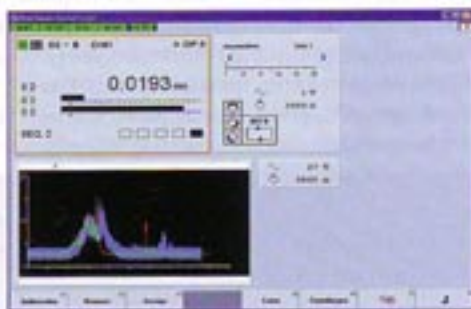
Messung von Passverzahnungen Drehflankenspielmessgerät

Die Firma Frenco, Spezialist für Verzahnungsmessgeräte, hat begonnen, als neuestes Produkt Drehflankenspielmessgeräte zu produzieren. Drehflankenspielmessgeräte werden für die Messung von Passverzahnungen eingesetzt – das Messverfahren ist als Sonder-Messverfahren in den Normen ANSI B92.1 und ISO 4156 geregelt. Das Messergebnis gibt Auskunft über das mögliche Spiel der ineinander gefügten Passverzahnung (im Neuzustand). Die Konstruktion der Drehflankenspielmessgeräte wurde von Frenco komplett überarbeitet und optimiert. Das Ergebnis kann sich sehen lassen: Der Anwender profitiert von der einfachen und präzisen Hand-



habung des Messgerätes. Beispielsweise wird es durch eine spezielle Antastung ermöglicht, dass der direkte Messwert an der Messuhr abgelesen werden kann. So wird auf eine Umrechnung von Messwert-Verhältniswerten verzichtet.

Frenco GmbH
Tel. 09187/95220, Fax 09187/952240
www.frenco.de



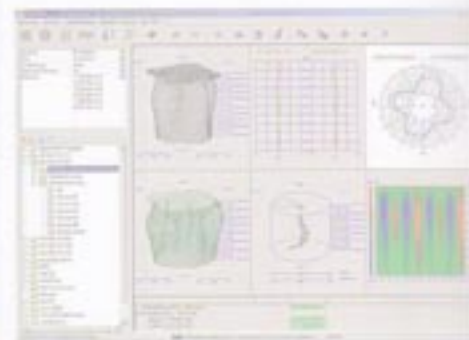
Messaufgaben bei Schleifmaschinen Wuchten, Anfunken, Messen

Um maßgeschneiderte Systeme für die Mess- und Steuerungsaufgaben bei Schleifmaschinen anzubieten, bündeln die Firmen Dittel und Movomatic ihre Kompetenz und bieten ihre Leistungen ab der EMO 2005 als Solution Partner gemeinsam an. Kernstück ist die über eine Windows-Oberfläche gesteuerte Software mit einem einheitlichen Bedienkonzept, das die Aufgaben Wuchten, Anfunken und Messen zugleich darstellen und bedienen kann. Dabei sind die Systeme modular aufgebaut, einfach integrierbar und jederzeit erweiterbar. Das Dittel-System 6000 besteht aus zahlreichen, modular aufgebauten Komponenten, die über Busleitungen verbunden werden. Die Steuergeräte ESI 400 beziehungsweise ESI 600 von Movomatic werden über einen zweiten Kommunikationskanal (TCP/IP oder RS 232) eingebunden.

Walter Dittel GmbH
Tel. 08191/3351155
Fax 08191/33519155
www.dittel.com

Einflüsse der Schraubenanzugskräfte Formfehler in Zylinderbohrungen erfassen

Mit den Incometer-Produkten bietet die Hommelwerke GmbH ihren Kunden eine einzigartige Technologie zum schnellen und präzisen Erfassen von Verzügen und Formfehlern in Zylinderbohrungen. Das V-Incometer ist besonders geeignet, die Einflüsse der Schraubenanzugskräfte des Zylinderkopfes oder der Zylinderkopfdichtung auf die Verformungen der Zylinder zu erfassen und auszuwerten. Darüber hinaus können auch bei Langzeitversuchen Verschleißbraten der Zylinderverzüge überwacht werden. Dank der einfachen Fixierung und der schnellen Messung können auch Motoren im temperierten Zustand untersucht werden, so dass die Aufwärmphase mit extremen Temperaturunterschieden zwischen Zylinderkopf und Motorblock analysiert werden kann.



Hommelwerke GmbH
Tel. 07720/6020
Fax 07720/602123
www.hommelwerke.de